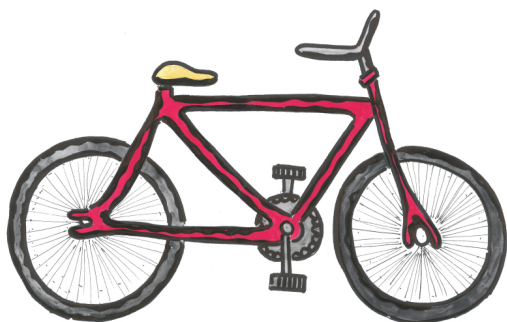




Myšlení a řeč

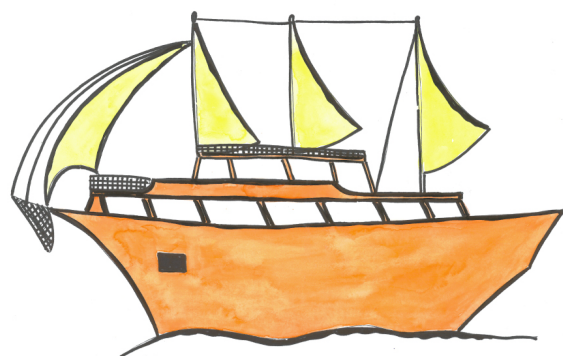
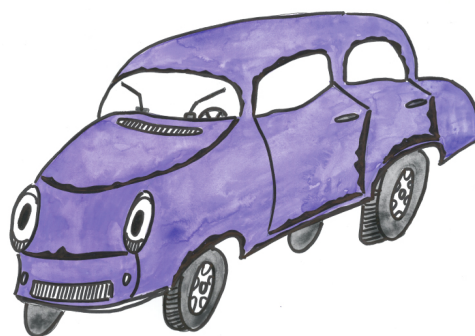
Dopravní prostředky

Uhádneš, které dopravní prostředky se skrývají v hádankách? Které dopravní prostředky máte doma? Vymysli další dva dopravní prostředky, které tady nejsou.



Dva kruhy se spolu točí,
pedál dolů, vzhůru skočí,
jeden druhý rychle střídá,
krajina se kolem míhá.
(bicykl)

Tú tú jedu dopředu,
rychle jezdit dovedu,
rovné cesty ty jsou hračka,
nevystraší mě zatáčka
(auto)



Do dálky plujeme spolu,
ze splavu sklouzneme dolů,
pádly kolem cák, cák, cák,
hle, rychlá jsem jako vlak
(lod'

Po kolejích šš jedu,
před vagóny běžím vpředu.
(lokomotiva)

To to jede, to to jede,
na kolejích domek přede,
na zelenou vyráží,
od nádraží k nádraží.
(vlak)

