



SLUCH

Rýmy



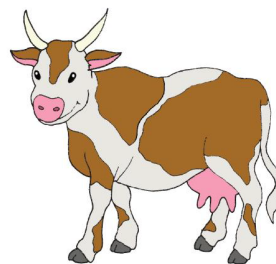
- **Cíl:** Dítě poznává rýmující se slova. Získává cit pro jazyk.
- **Pro školu:** Rozvoj jazykového citu uplatňovaný při rozvoji podobně znějících slov a zároveň porozumění jejich odlišnému významu. Dítě si uvědomuje drobný rozdíl ve zvuku, ale zásadní rozdíl ve významu.
- **Instrukce:** Najdi dvojice slov, které se rýmují. Spoj rýmy čarou.



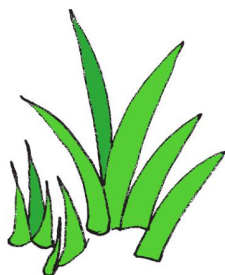
VOSA



KRÁVA



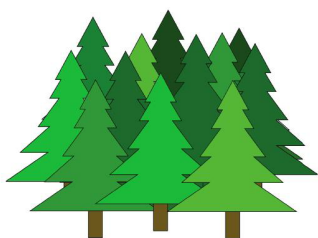
TRÁVA



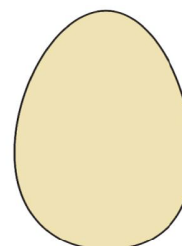
PES



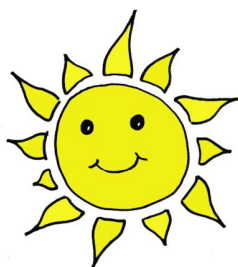
LES



VAJÍČKO



SLUNÍČKO



KOSA

